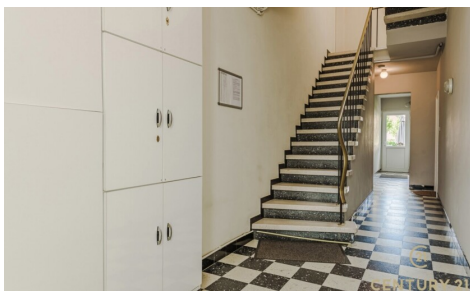


**TE KOOP - APPARTEMENT**  
Tijl-en-Nelestraat 30 B5, 2300 Turnhout

**€ 180.000**  
**Ref. 6821651**



Aantal slaapkamers: 2  
Aantal badkamers: 1  
Beschikbaarheid: vanaf akte

Bew. opp.: 89m<sup>2</sup>  
Buurt: centraal

EPC: 182kwh/m<sup>2</sup>/j  
Type verwarming: gas cv

# OMSCHRIJVING

Rustig gelegen appartement op de eerste verdieping met balkon in het centrum van Turnhout

Gelegen in een rustige straat, maar toch op wandelafstand van het centrum van Turnhout, bevindt zich dit lichtrijke appartement op de eerste verdieping – een ideale thuis voor wie comfort, rust en een centrale ligging weet te appreciëren.

Bij binnenkomst treft u een aparte inkomhal die toegang biedt tot de verschillende ruimtes. De gezellige en lichtrijke woonkamer sluit aan op de keuken.

Het appartement beschikt over twee slaapkamers: een ruime hoofdslaapkamer en een tweede kamer die ideaal is als logeerkamer, bureau of kinderkamer.

De badkamer is uitgerust met een ligbad, toilet en biedt tevens aansluiting voor een wasmachine – alles wat u nodig heeft, handig bij elkaar.

Als extra troef beschikt dit appartement over een balkon én toegang tot een afgesloten, groene gemeenschappelijke tuin: een oase van rust midden in de stad.

Extra troeven:

Rustige maar centrale ligging in Turnhout

Gemeenschappelijke afgesloten tuin

Balkon met zicht op het groen

Inclusief praktische berging

Ideaal voor eigen bewoning of als investering

Ook het appartement op het gelijkvloers is te koop – interessante opportuniteit voor investeerders!

Een appartement met veel potentieel, zowel voor starters, koppels als investeerders.

---

## FINANCIIEEL

Prijs: € 180.000,00

Onder BTW stelsel: Nee

Beschikbaarheid: Vanaf akte

Kadastraal inkomen: € 676,00

## GEBOUW

Bewoonbare oppervlakte: 89,00 m<sup>2</sup>

Aantal gevels: 2

Bouwjaar: 1963

## LIGGING

Buurt: Centraal, stadskern

School nabij: Ja

Winkels nabij: Ja

Openbaar vervoer nabij: Ja

Sportcentrum nabij: Ja

## TERREIN

Tuin: Ja

Oriëntatie terras 1: West

Verdiep: 1  
Gevelbreedte: 15,00 m  
Oriëntatie voorgevel: Oost

## COMFORT

Gemeubeld: Nee  
Handicapvriendelijk: Nee  
Lift: Nee

## ENERGIE

EPC score: 182  
EPC code: 20250618-0003627602-RES-1  
EPC klasse: B  
Ramen: Aluminium of pvc  
Elektriciteitskeuring: Ja, niet conform  
Type verwarming: Gas cv  
Verwarming: Individueel

## INDELING

Keuken: Ja, VS geïnstalleerd  
Badkamer type: Douche  
Douchekamers: 1  
Toiletten: 1

## TECHNIEKEN

Elektriciteit: Ja  
Telefoonbekabeling: Ja  
Riolering: Ja  
Gas: Ja  
Water: Ja

## STEDENBOUW

Bouwvergunning: Ja  
Bestemming: Woongebied  
Dagvaarding: Nee - geen rechterlijke  
herstelmaatregel of bestuurlijke maatregel  
opgelegd  
Voorkooprecht: Nee  
Verkavelingsvergunning: Ja  
Asbestinventarisatetest: Ja  
Asbestinventarisatetest opmaak datum:  
17/01/2024  
Asbestinventarisatetest informatie: 17/01/2034  
O-peil: Niet gelegen in een overstromingsgevoelig  
gebied  
G-score: A  
P-score: C  
Vonnissen: Nee  
Kadaster sectie: C  
Kadaster nummer: 0936RP0003  
Servitude: Nee

## PARKING

Parkings buiten: Nee  
Parkings binnen: Nee